

## Descripción

BASF introduce a la fibra polimérica sintética MasterFiber MAC Matrix, la mejor de su línea, para uso en las más rigurosas aplicaciones de refuerzo secundario. La fibra de MasterFiber MAC Matrix fue diseñada teniendo en consideración las necesidades de los contratistas - sean contratistas de losas sobre terreno o contratistas de shotcrete.

MasterFiber MAC Matrix es una macro fibra sintética y ha sido producida específicamente para uso como refuerzo secundario para proporcionar excelente control de retracción plástica y agrietamiento por asentamiento. Fue diseñada específicamente para proporcionar excelente acabado en aplicaciones de shotcrete y losas sobre terreno, proporcionando óptimo desempeño en ambientes con corrosión.

MasterFiber MAC Matrix proporciona excelente desempeño a flexión del concreto y es un reemplazo eficaz para el uso de mallas metálicas electrosoldadas (WWF), de las barras de acero convencionales y de las fibras de acero. MasterFiber MAC Matrix aumenta la tenacidad a flexión y la resistencia al impacto, al choque y a la abrasión contribuyendo a la integridad y durabilidad del concreto.

## Usos Recomendados

- Concreto lanzado
- Plataformas metálicas compuestas
- Pisos industriales y de almacenes
- Pavimentos
- Concreto prefabricado
- Losas sobre terreno residenciales y comerciales
- Paredes prefabricadas de bajo espesor
- Revestimiento de túneles
- Sistemas de paredes
- Whitetoppings y sobrepisos (la dosificación variará según la aplicación)

# MasterFiber™ MAC Matrix

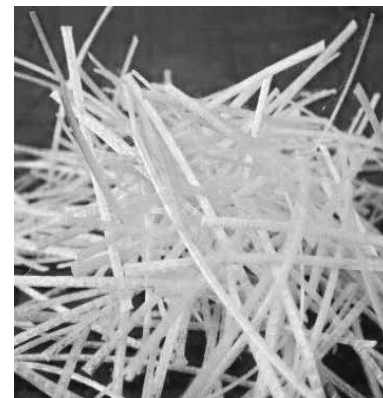
## Macrofibra sintética

### Características

- Excelente adherencia con morteros
- Excelente distribución
- Excelente acabado

### Beneficios

- Elimina la necesidad de uso de mallas metálicas electrosoldadas (WWF) y de las barras de de acero convencionales como refuerzo secundario, dependiendo de la aplicación
- Control efectivo grietas herméticas
- Proporciona excelente reducción del agrietamiento por contracción plástica y control del asentamiento
- Reduce el tiempo de producción y costo general de mano de obra y materiales
- Mejora la resistencia temprana, permitiendo desencofrar antes con menores rechazos
- Reduce los esfuerzos en el concreto por el manejo y transporte de los elementos prefabricados



## Características de desempeño

### Propiedades físicas

Configuración	Fibra cohesiva
Tipo de fibra	Estriada
Material	100% polipropileno virgen
Gravedad específica:	0,91
Punto de Fusión	160°C (320° F)
Punto de inflamabilidad	160°C (320° F)
Longitud disponible	48 - 54 mm (1.9 – 2.1 in)
Absorción de agua	Ninguna
Resistencia a la tracción	586 MPa (85 psi) min
Resistente a álcalis	Excelente
Resistencia química	Excelente
Color	Blanco, traslúcido
Conductividad eléctrica	Baja

El promedio de 44.950 fibras por kg (20.430 fibras por lb) {asumiendo una longitud de 50 mm de fibra, 4000 denier}

## Indicaciones de Uso

**Dosificación:** La dosificación recomendada para MasterFiber MAC Matrix para aplicaciones de losas sobre terreno son típicamente de 1,8 – 3kg/m<sup>3</sup> (3 – 5lb/yd<sup>3</sup>). Para shotcrete la dosificación típica es de 6 – 7 kg/m<sup>3</sup> (10 – 11 lb/yd<sup>3</sup>).

**Mezclado:** Las bolsas de MasterFiber MAC Matrix pueden añadirse en cualquier momento del ciclo de la mezcla, excepto al mismo tiempo que el cemento. Para aplicaciones de losas la bolsa entera es

# Producto: MasterFiber™ MAC Matrix

alimentada dentro de la mezcladora lo que facilita el manejo, eliminando desechos. Para shotcrete, la bolsa debe ser abierta para que las fibras pueda descargarse a la mezcla. Para que la fibra se disperse, se requiere de 3 a 5 minutos de mezclado, dependiendo de cuando fue añadido a la mezcladora. BASF recomienda seguir los procedimientos de mezclado especificados en ASTM C94 / C94M.

## Empaque

El producto de MasterFiber MAC Matrix es empacado en bolsas prepesadas biodegradables de 1,4-kg (3 lbs), de 1,8-kg (4 lbs) y de 2,3-kg (5 lbs) que pueden incorporarse directamente a la mezcla. Para shotcrete, las fibras son empacadas en bolsas que deben ser abiertas antes de descargarlas en la mezcla, de 5 kg (11 lbs) y 7 kg (15,4-lb).

## Especificaciones de ingeniería

MasterFiber MAC Matrix es una opción para el reemplazo de WWR y es un sistema de refuerzo secundario seguro y fácil de usar que es a prueba de oxidación, resistente al álcali y cumple con códigos de la industria de acuerdo a la norma ASTM C 94 / C 94M. MasterFiber MAC Matrix debe ser especificada para el uso en aplicaciones para:

- Aumento de la tenacidad de flexión
- Reducción de rechazo
- Aumento de cohesión
- Resistencia mayor al impacto y al choque
- Extensión de la tiempo de bombeo
- El reemplazo de WWR y otro refuerzos secundario
- Resistencia residual mejorada
- Mayor durabilidad
- Utilice en áreas que no requieren metal

NOTIFICACIÓN DE GARANTÍA LIMITADA. Todo esfuerzo razonable es hecho para aplicar los rigurosos estándares de BASF tanto en la fabricación de nuestros productos como en la información que expedimos en relación a estos productos y su uso. Nosotros garantizamos que nuestros productos son de buena calidad y sustituiremos, o, a nuestra discreción, reembolsaremos al precio de compra de cualquier producto que se pruebe está defectuoso. El obtener resultados satisfactorios depende no solamente del uso de productos de calidad, sino también de muchos factores que están fuera de nuestro control. Por lo tanto, excepto en los casos de tales sustituciones o reembolsos, BASF NO GARANTIZA, EXPLÍCITA O IMPLÍCITAMENTE, INCLUYENDO GARANTÍAS DE DESEMPEÑO PARA UN PROPÓSITO PARTICULAR O COMERCIALIZABILIDAD, CON RELACIÓN A SUS PRODUCTOS, y BASF no estará sujeto a responsabilidad ninguna en relación a los mismos. Cualquier reclamo relacionado a defectos en productos debe ser recibido por escrito dentro de un (1) año de la fecha de despacho. No se considerará ningún reclamo sin tal notificación escrita o con fecha posterior al intervalo de tiempo especificado. El usuario deberá determinar que los productos para el uso previsto sean idóneos y asumir todo el riesgo y la responsabilidad en conexión a ello. Cualquier autorización de cambio en las recomendaciones escritas acerca del uso de nuestros productos debe llevar la firma del Gerente Técnico de BASF. La información y todo asesoramiento técnico adicional están basados en el conocimiento y experiencia actual de BASF. Sin embargo, BASF no asume ninguna responsabilidad por proporcionar dicha información y asesoramiento, incluyendo la extensión a la cual dicha información y asesoramiento pueda relacionarse a los derechos de propiedad intelectual de terceros, especialmente derechos de patente. En particular BASF niega todas LAS CONDICIONES Y GARANTÍAS, SEAN EXPRESAS O IMPLÍCITAS, INCLUYENDO LAS GARANTÍAS IMPLÍCITAS POR DESEMPEÑOS PARA UN PROPÓSITO O COMERCIALIZABILIDAD ESPECÍFICOS. BASF NO ESTARÁ SUJETO A RESPONSABILIDAD POR DAÑOS INCIDENTALES, INDIRECTOS O CONSECUENCIALES (INCLUYENDO PÉRDIDA DE GANANCIA) DE CUALQUIER TIPO. BASF se reserva el derecho de hacer cualquier cambio debido a progreso tecnológico o desarrollos futuros. Es de responsabilidad y obligación del cliente el inspeccionar y probar con cuidado cualquier bien que reciba. El desempeño del producto(s) descritos aquí, deben ser verificados por medio de ensayos, que debe ser llevado a cabo solamente por expertos calificados. Es de exclusiva responsabilidad del cliente el llevar a cabo y tramitar dicho ensayo. La referencia a marcas o nombres comerciales usados por otras compañías no es recomendación ni publicidad para ningún producto y no implica que uno similar no pueda ser usado.

**PARA USO PROFESIONAL ÚNICAMENTE. NO ESTÁ DISPONIBLE PARA LA VENTA AL PÚBLICO GENERAL.**

**BASF Corporation**  
**Construction Chemicals**  
23700 Chagrin Blvd  
Cleveland, OH, USA, 44122  
1-216-839-7550

**BASF Mexicana S.A. de C.V.**  
Insurgentes Sur 975  
Col. Ciudad de los Deportes  
Del. Benito Juárez c.p. 03710  
Tel 52(55) 5325 26 00

**Oficinas de Tultitlán**  
55-5899-3984  
[www.basf-cc.com.mx](http://www.basf-cc.com.mx)

**Guadalajara**  
33-3811-7335

**Monterrey**  
81-8335-4425

**Mérida**  
999-271-1684

**Tijuana**  
664-686-6655

**Costa Rica**  
506-2440-9110  
[www.centroamerica.basf-cc.com](http://www.centroamerica.basf-cc.com)

**Panamá**  
507-301-0970

**Puerto Rico**  
1-787-258-2737  
[www.caribbean.basf-cc.com](http://www.caribbean.basf-cc.com)

**Rep. Dominicana**  
809-334-1026  
[www.basf-cc.com.do](http://www.basf-cc.com.do)

## Almacenamiento

MasterFiber MAC Matrix debe ser almacenada protegida de la intemperie y almacenado a temperaturas menores de 60 °C (140 °F). Evite almacenar cerca de oxidantes fuertes y fuentes de ignición. Tenga cuidado al apilar las bolsas para evitar crear inestabilidad. Almacene en un depósito con sistema contra-incendio.

## Notas de Producto

MasterFiber MAC Matrix no reemplaza el refuerzo primario / estructural del acero de refuerzo. No reemplaza al acero de refuerzo estructural convencional donde el área del acero es usada en el diseño de la sección transversal del concreto para soporte de carga.

**Colocación y acabado:** BASF recomienda que cuando use las fibras MasterFiber MAC Matrix, siga las prácticas recomendadas por la norma ACI 302 en relación a colocación, acabado y curado del concreto.

## Documentos relacionados

Hoja de Datos de Seguridad de la fibra MasterFiber MAC Matrix.

## Información Adicional

Para información adicional entre en contacto con su representante local de ventas BASF.

*El negocio de Admixture Systems de la división de Construction Chemicals de BASF es el proveedor líder en aditivos innovadores para concreto de especialidad usado en los segmentos de premezclados, prefabricados, productos manufacturados de concreto, construcción subterránea y de pavimentos en Norte y Sur América. Los productos de la respetada marca Master Builders son usados para mejorar la colocación, bombeo, acabado, apariencia y características de desempeño del concreto.*

**Master  
Builders**